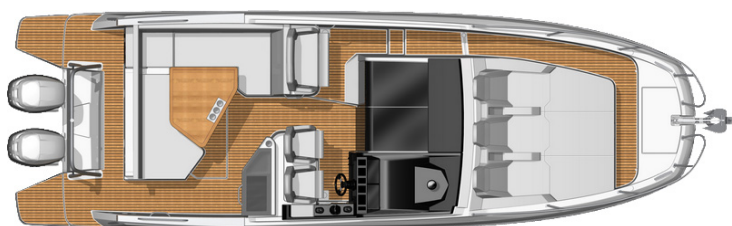
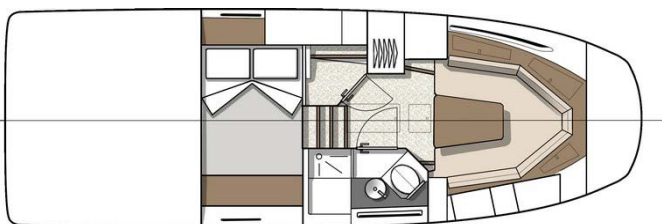
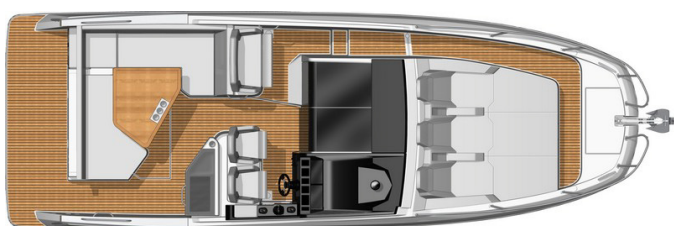


Versión fueraborda



Versión intraborda



CARACTERÍSTICAS GENERALES *

• Eslora total:	9,95 m	32'8"
• Eslora casco:	9,63 m	31'7"
• Manga total:	3,35 m	10'12"
• Manga casco:	3,32 m	10'11"
• Calado (mínimo/máximo):	0,80 - 1,30 m	2'7" - 4'3"
• Altura sobre flotación:		
- estándar:	3,09 m	10'2"
- con opciones:	4,30 m	14'1"
• Versión intraborda:		
- Desplazamiento en rosca CE:	6 148 kg	13,550 lbs
- Depósito carburante:	2 x 360 L	2 x 95 US Gal
• Versión fueraborda:		
- Desplazamiento en rosca CE:	5 727 kg	12,182 lbs
- Desplazamiento en rosca sin motor:	4 881 kg	10,758 lbs
- Depósito carburante:	2 x 400 L	2 x 106 US Gal
• Depósito de agua:	160 L	42 US Gal
• Homologación motor máxima:	700 CV	700 HP
• Eslora eje motor (Bimotores):	XXL / 762 mm	30"

ARQUITECTOS / DISEÑADORES

- Desarrollo carena: BENETEAU Powerboats
- Diseñadores: Style & Design / Andreani Design

CERTIFICACIÓN CE *

- Categoría B - 8 personas
- Categoría C - 11 personas

SISTEMA AIR STEP®

- R.L. JEANTET
- P. TABLEAU
- M. TRONQUEZ

* Características provisionales, barco en curso homologación.



EQUIPO ESTÁNDAR

CONSTRUCCIÓN

CASCO

- Tecnología: Air Step®
- Patente: Beneteau

Composición:

- Sándwich (Sándwich poliéster - Fibras de vidrio - Alma balsa)
- Casco blanco

CUBIERTA

Composición:

- Sándwich (Sándwich poliéster - Fibras de vidrio - Alma balsa)

EQUIPO DE CUBIERTA

AMARRE - FONDEO

- Puntera de proa inox. con roldana
- Pozo de anclas autovaciante con tapa de cerramiento
- Pitón de arraigo que permite la fijación del fondeo
- 2 Cornamusas a proa + 2 Cornamusas en el medio + 2 Cornamusas en la popa de aluminio 300 mm / 12"

PROTECCIONES HUMANAS

- Balcón de proa abierto de acero inoxidable
- 2 Pasamanos 600 mm en los francobordos de bañera
- 2 Pasamanos 600 mm en el respaldo de la banqueta de bañera
- 1 Pasamanos 300 mm para la seguridad
- 3 Pasamanos 190 mm
- Portillo de seguridad de acero inoxidable

BAÑERA

- Bañera auto-vaciadora, ancha y profunda (Altura de francobordo: 0,74 m / 2'5")
- Salón exterior 8 plazas transformable en solarium
 - Banqueta de popa con respaldo convertible en solárium: 1,80 x 0,90 m / 5'11 x 2'11"
 - Mesa de bañera de teca (1,05 m x 1,20 m / 3'5" x 3'11"), convertible en solarium
 - Asiento lateral con tumbona
- 3 Portavasos integrados en la mesa de bañera
- 1 Gran cofre de bañera central que se puede bloquear y con apertura asistida por gato a gas + Escalera de acceso
- 1 Cofre de bañera babor
- 1 Alojamiento para BIB en el tablero de popa
- Escalera de baño telescópica
- Ducha de bañera
- Depósitos de carburante de aluminio en un cofre estanco y ventilado
 - Versión fueraborda: 2 x 400 L (2 x 106 US Gal)
 - Versión intraborda: 2 x 360 L (2 x 95 US Gal)
- 2 Espiche para carburante en francobordos de popa
- Luces todo horizonte sobre mastelero
- Luces de navegación (Babor y estribor)
- Solárium proa: 1,95 m x 1,85 m / 6'5" x 6'1"

COCINA EXTERIOR

- Tapa de vidrio con cierre asistido por cilindro
- Fregadero con grifo retráctil, Estibas
- 1 Fogón a gas 2 fuegos
- pasamanos
- Estibas x 2
- Emplazamiento para frigorífico adicional (Opcional)
- 1 Posa vasos
- Iluminación: 5 Spot cabina / 1 Spot bicolor en el puesto de gobierno

PUESTO DE GOBIERNO

- Hard top de poliéster con techo abrible eléctrico integrado
- 1 Limpiaparabrisas eléctrico integrado
- Parabrisas de vidrio translúcido, con puerta de acceso de proa
- Cuadro de a bordo con espacio para electrónica, pantalla 16" máx., cuenta revoluciones e indicador de trim
- Indicador de nivel de carburante
- Toma 12 V
- Volante sport
- Espacio para cuadro de mandos motor (Mando motor e instrumentaciones entregados con el pre-rigging)
- Reposabrazos con función de estiba y vaciabolillos
- 2 Portavasos
- Cala pie integrado
- Estiba a estribor
- Asiento del piloto ajustable con función Bolster integrada
- Asiento del copiloto ajustable con función Bolster integrada
- Pasamanos copiloto
- Banqueta a babor 2 pasajeros con función Bolster integrada
- Pasamanos pasajero
- Acceso a la cabina por la puerta corrediza de PMMA gris

**INTERIORES**

- Carpintería nogal Alpi gris, UV 7 con brillo
- Suelos estratificados Roble castaño
- Tapicería interior: Cushy Limestone

DESCENSO

Altura bajo bao = 1,87 m / 6'2"

- Mueble de cocina + Frigorífico 80 L
- Ubicación horno microondas - 220 V (opcional)
- Iluminación asegurada por 1 plafón
- 1 Toma 220 V

CAMAROTE DE PROA

Altura bajo bao = 1,82 m / 6'

- Salón convertible en lecho doble (1,96 x 1,70 m máx. / 6'5" x 5'7" máx.)
- Estibas debajo de los asientos delanteros
- 5 Estanterías de estiba detrás de los respaldos del salón
- 3 Estanterías de estiba alta a estribor
- 2 Muebles para guardar objetos a babor y estribor
- Iluminación:
 - 4 Plafones
 - 2 Lectoras
 - Luces indirectas
- Ventilación mediante 3 portillos abribles
- Acristalamiento lateral
- Cortina

MEDIA CABINA

Altura bajo bao = 0,52 - 0,75 m / 1'8 - 2'6"

- Litera (2,02 m x 1,48 m / 6'8" x 4'10")
- Cristalera de casco panorámica a babor con portillo abrible
- Estanterías para guardar objetos
- Iluminación mediante 2 plafones + 2 lámparas de lectura

ASEO

Altura bajo bao = 1,87 m / 5'8"

- Iluminación asegurada por 1 plafón
- Lavabo con mezclador
- Espejo
- 3 Armarios para estiba
- 1 Mueble de estiba con portapapel higiénico
- toallero
- 1 Portillo abrible
- Ducha separada por puerta translúcida
- WC marino
- Depósitos rígidos aguas negras 80 L / 21 US Gal

MOTORIZACIÓN

Versión fueraborda:

- Dirección hidráulica: SEASTAR POWERassist
- Pre-rigging disponible opcionalmente

Versión intraborda:

- Propulsión Stern Drive, Motorizaciones a elegir entre:
 - Versión gasolina: Mercruiser 2x250 CV (2x4,5 L V6 Bravo3 DTS)
 - Versión gasolina: Mercruiser 2x300 CV (2x6,2 L V8 Bravo3) + Joystick (Dirección Mercury)
 - Versión Diésel: Mercruiser 2x230 CV (2x3 L V6 Bravo3)
 - Versión Diésel: Mercruiser 2x270 CV (2x3 L V6 Bravo3) + Joystick (Dirección Mercury)
- Joystick Docking (Según versión motor)
- Filtro de carburante con decantador
- Filtro de agua de mar
- Tomas de aire sobre la cubierta para enfriamiento de la sentina del motor
- Sala de máquinas aislada con espuma de insonorización (En versión IB)

ELECTRICIDAD

- Cuadro eléctrico 12 V
- Instalación para batería(s) motor(es) con el pre-rigging o frigorífico (Máximo: 3 Baterías no incluidas)

FONTANERÍA

- 1 Bomba de sentina manual
- 2 Bombas de achique eléctricas
- Agua fría a presión
- Circuito de agua caliente sobre toma de puerto o generador (Acabado Confort)
- Tapón de llenado de agua

VARIOS

- Detector de humo



VERSIÓN

VERSIÓN DE TAPICERÍA ESTÁNDAR

- Tapicería PVC Marlin Auster + Concrete:
 - Salón bañera
 - Asiento del piloto + copiloto + banqueta pasajero
 - Solarium de proa 4 colchón

VERSIÓN DE TAPICERÍA ELEGANCE

- Tapicería PVC SILVERTEX Plata + Sterling + Cognac:
 - Salón bañera
 - Asiento del piloto + copiloto + banqueta pasajero
 - Solárium proa: 2 Colchón + Apoya cabezas + Reposabrazos

ACABADOS & PACKS

ACABADOS

	CONFORT	CONFORT MED
• Molinete eléctrico	■	
• Propulsor de proa (Batería no incluida)	■	
• Calentador de agua 25L 230V	■	
• Circuito eléctrico 230 V con toma de puerto y cargador	■	
• Luces de cortesía bañera	■	■
• Escalón para piloto	■	■
• Sistema de amarre con muerto		■

PAQUETES ELECTRONICOS

PACK ELECTRONIC

- Pantalla multifunción 12" GARMIN GPSMAP 1223 xsv (cartografía no incluida)
- Sonda GARMIN GT23-TH
- Cargador sin cable

PACK ELECTRONIC - UPGRADED

- Pantalla multifunción 16" GARMIN 8416 xsv (cartografía no incluida)
- Sonda GARMIN GT21-TH

PACK SOUND

- Fusion MS-RA70N
- Amplificador
- 4 Altavoces exteriores (50 W)
- 2 Altavoces interiores (50 W)

PACK SOUND SIGNATURE PLUS

- Fusion MS-RA70N
- Amplificador (1 600 W)
- 6 Zonas exteriores Signature sport blanco, white LED (230 W)
- 2 Zonas interiores Signature sport blanco, white LED (230 W)
- 1 Subwoofer

PACK SPORT CHIC

- Pasamanos exteriores forrados en cuero
- Capitoneados de bañera
- Volante GT upgrade
- Luces indirectas LED interiores
- Puertas lacadas en blanco



OPCIONES

CONFIGURACIÓN INTERIOR / CONFORT A BORDO

- Hornos a microondas 220 V
- Climatización 220 V interior (16 kBTU)
- Climatización 220 V interior si hay generador (16 kBTU)
- Climatización puesto de gobierno
- Moqueta interior Savage Abundance 39
- Antena TV
- Premontaje TV (220 V)
- Bañera alistonada de teca (Bañera + Escalón + Plataforma de baño)
- Bañera alistonada de teca (Bañera + Escalón)
- Pasavante babor alistonado en teca

OPCIONES EXTERIOR

- Kit de fondeo completo
- Toldo de sol cubierta proa
- Fundas de protección:
 - Banqueta de bañera + Mesa + Solárium proa estándar
 - Banqueta de bañera + Mesa + Solárium proa Elegance
 - consola + Asiento copiloto + banqueta piloto
- Mástil de esquí náutico (doble arco)
- Barbacoa de gas sobre plataforma
- Frigorífico suplementario (49 L) en la bañera
- Cerramiento popa de bañera
- Parrilla Kenyon en la cocina exterior (230 V - 50 Hz) en lugar del fogón de gas
- Claxon
- Anillo de cabrestante
- Moqueta de bañera Infinity
- Extensión plataforma de baño (Versión intraborda)
- Casco Gris azul

CIRCUITO ELÉCTRICO

- 2 Proyectores submarinos
- WC eléctrico agua dulce
- Generador diesel (4 kva)
- Generador gasolina (3,5 kva)

CIRCUITO DE AGUA

- Bomba eléctrica de agua de mar
- Toma directa de agua dulce al puerto

MOTORIZACIÓN

- Sistema automático de trim ZIPWAKE
- Flaps eléctricos LENCO

- Pre-rigging Suzuki electrónico sin llave (2 x 300-350 CV/HP)
- Pre-rigging Yamaha electronic (2 x 300-350 CV/HP)
- Pre-rigging Yamaha JOYSTICK electronic (2 x 300-350 CV/HP)
- Pre-rigging Mercury electronic (2 x 300-350 CV/HP Verado)
- Pre-rigging Mercury JOYSTICK electronic (2 x 300-350 CV/HP Verado)

ELECTRÓNICA DE NAVEGACIÓN

- VHF GARMIN 215i AIS